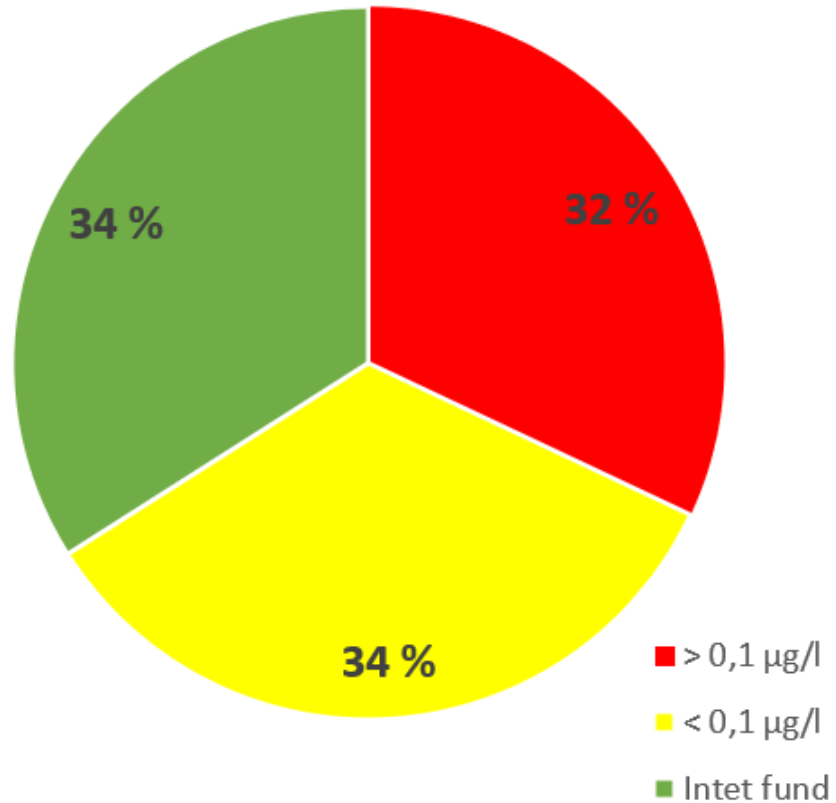




# Naturprojekt Holmehave

Troels Kærgaard Bjerre  
Projektchef

# Pesticider i VandCenter Syds indvindingsboringer



# Sammen om bæredygtig udvikling

Strategi 2020 – 2024



  
VandCenterSyd  
DIT VAND · VORES ELEMENT



*Drikkevand baseret på  
rent grundvand i 2050*





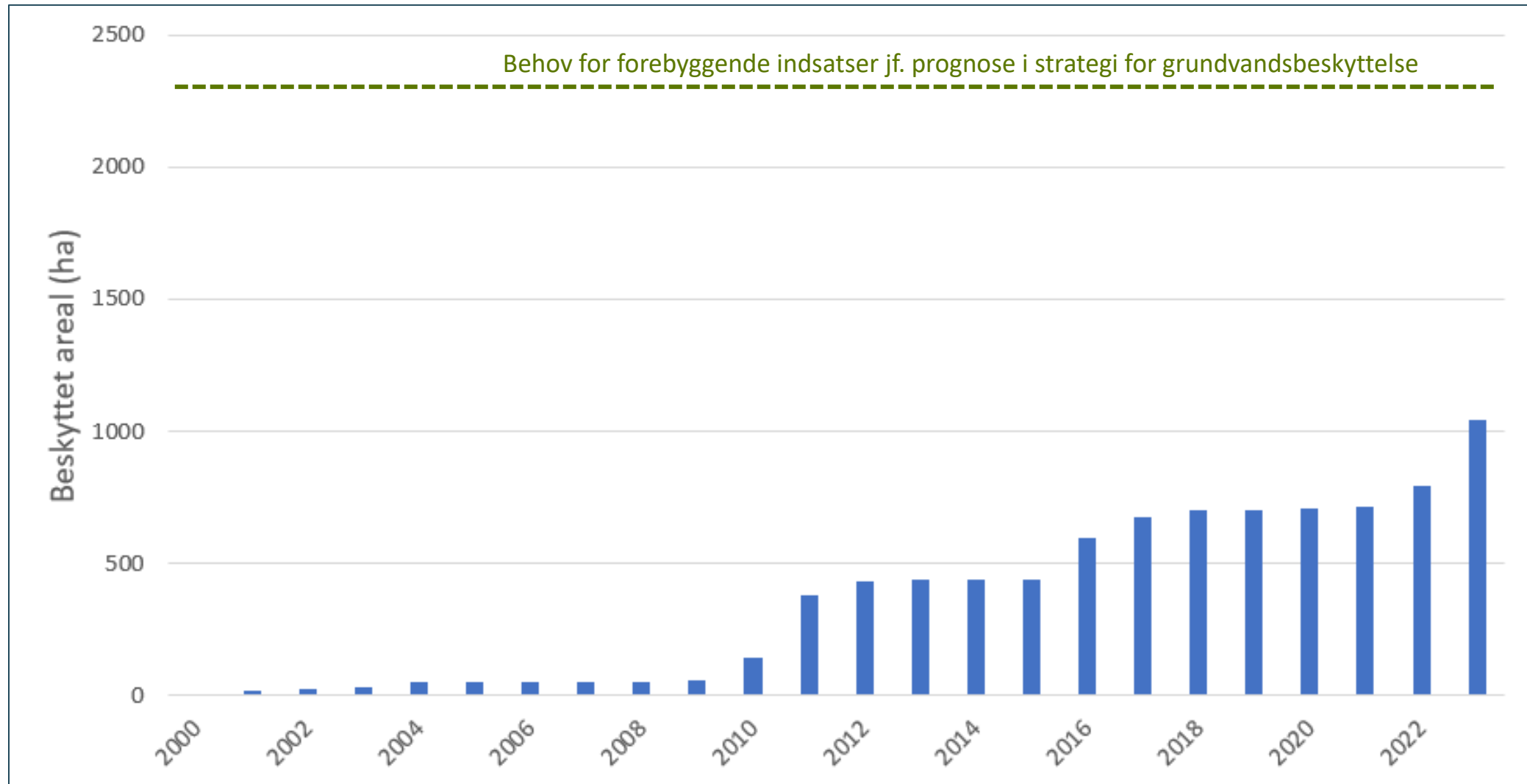
VandCenter Syds strategi for  
grundvandsbeskyttelse

Januar 2023



Ca. 2.300 hektar

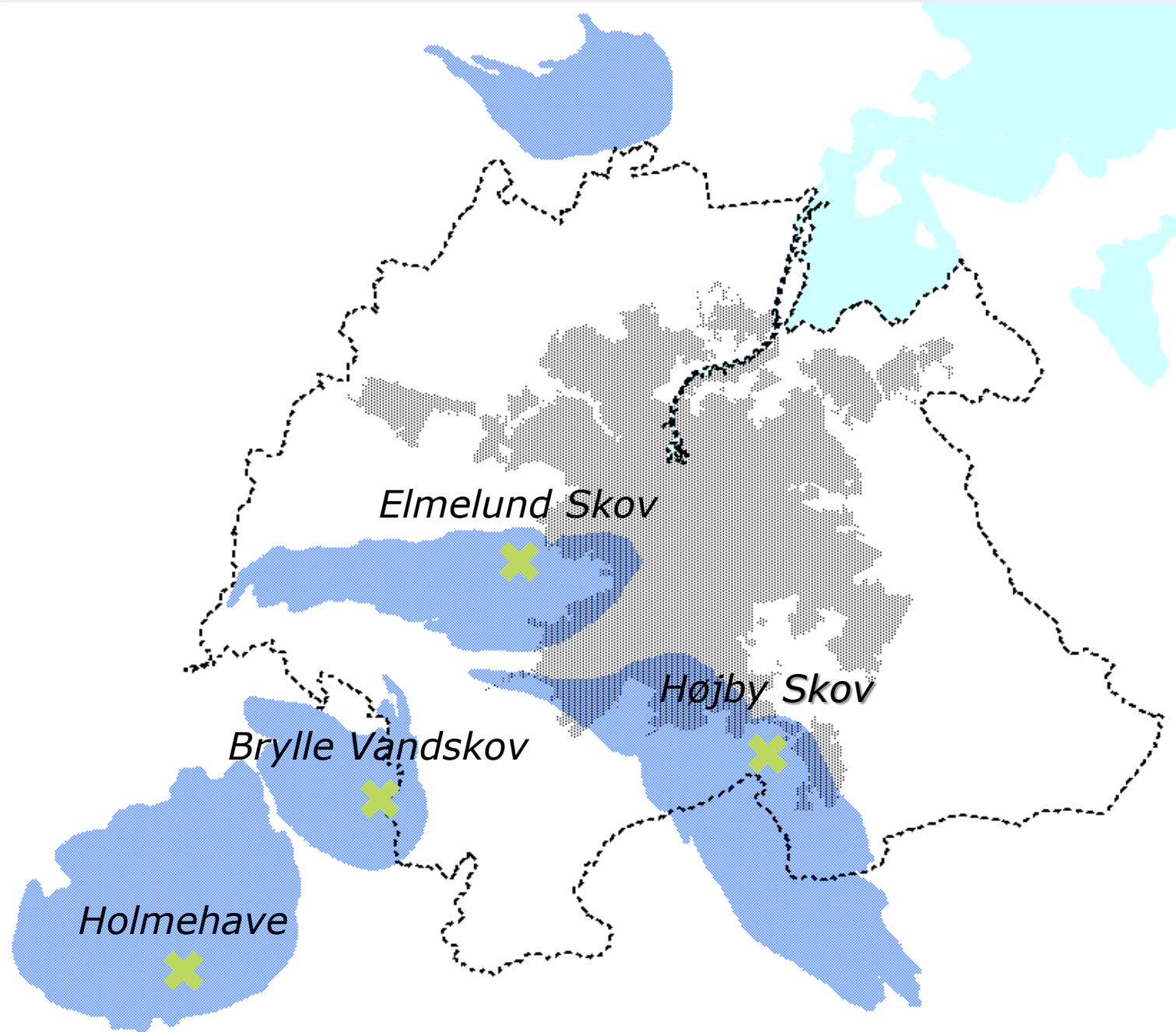
# Så langt er vi...



# Partnerskaber om skovrejsning

- Elmelund Skov
- Højby Skov
- Brylle Vandskov
- Naturprojekt Holmehave





# Holmehave Kildeplads

- Kildeplads med 12 indvindingsboringer
- Indvindingstilladelse på 5,5 mio. m<sup>3</sup>/år
- Ca. 40 % af den samlede tilladelse på alle VandCenter Syds kildepladser
- Én af Danmarks største kildepladser



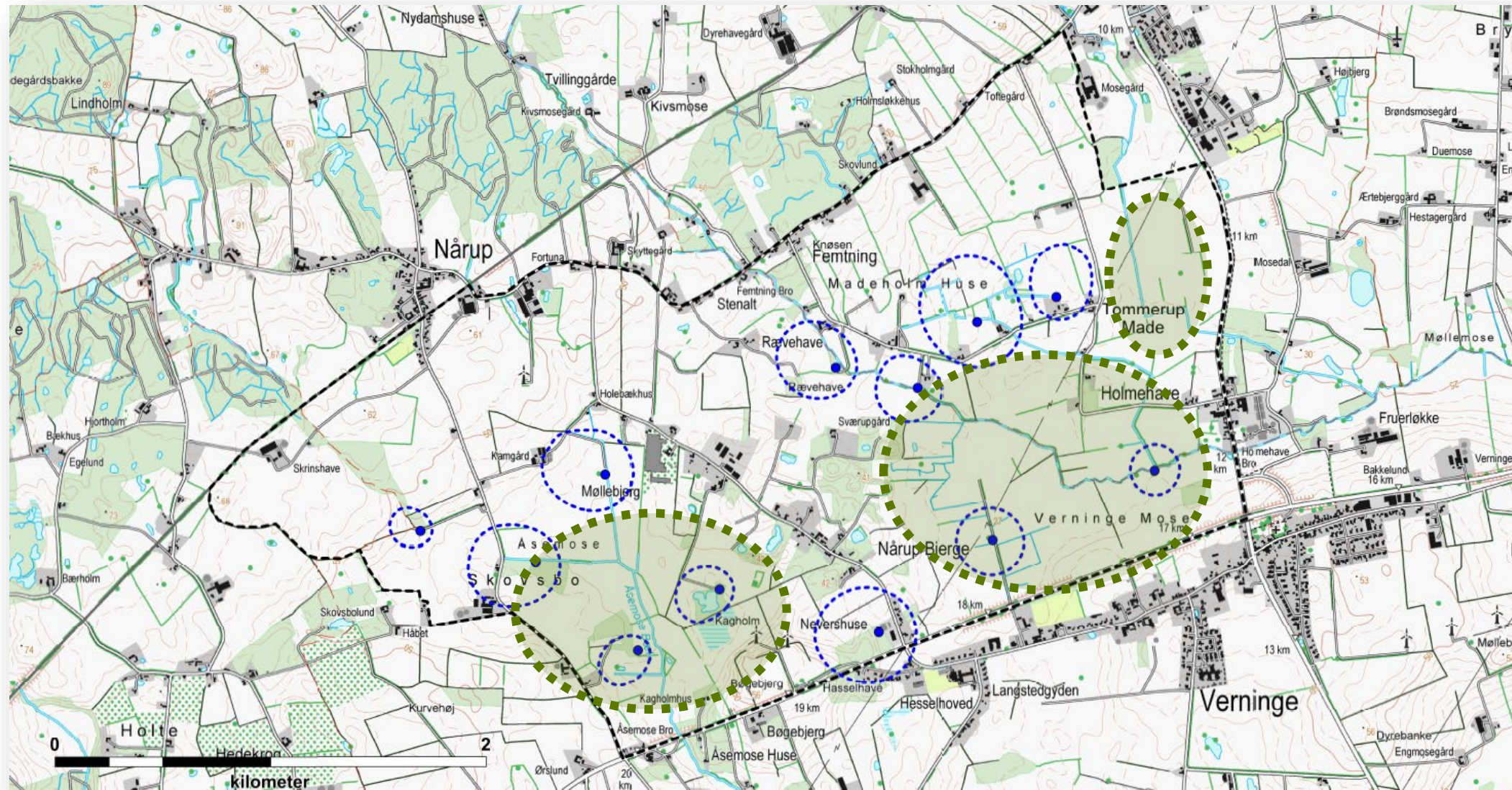


# Partnerskab om privat skovrejsning

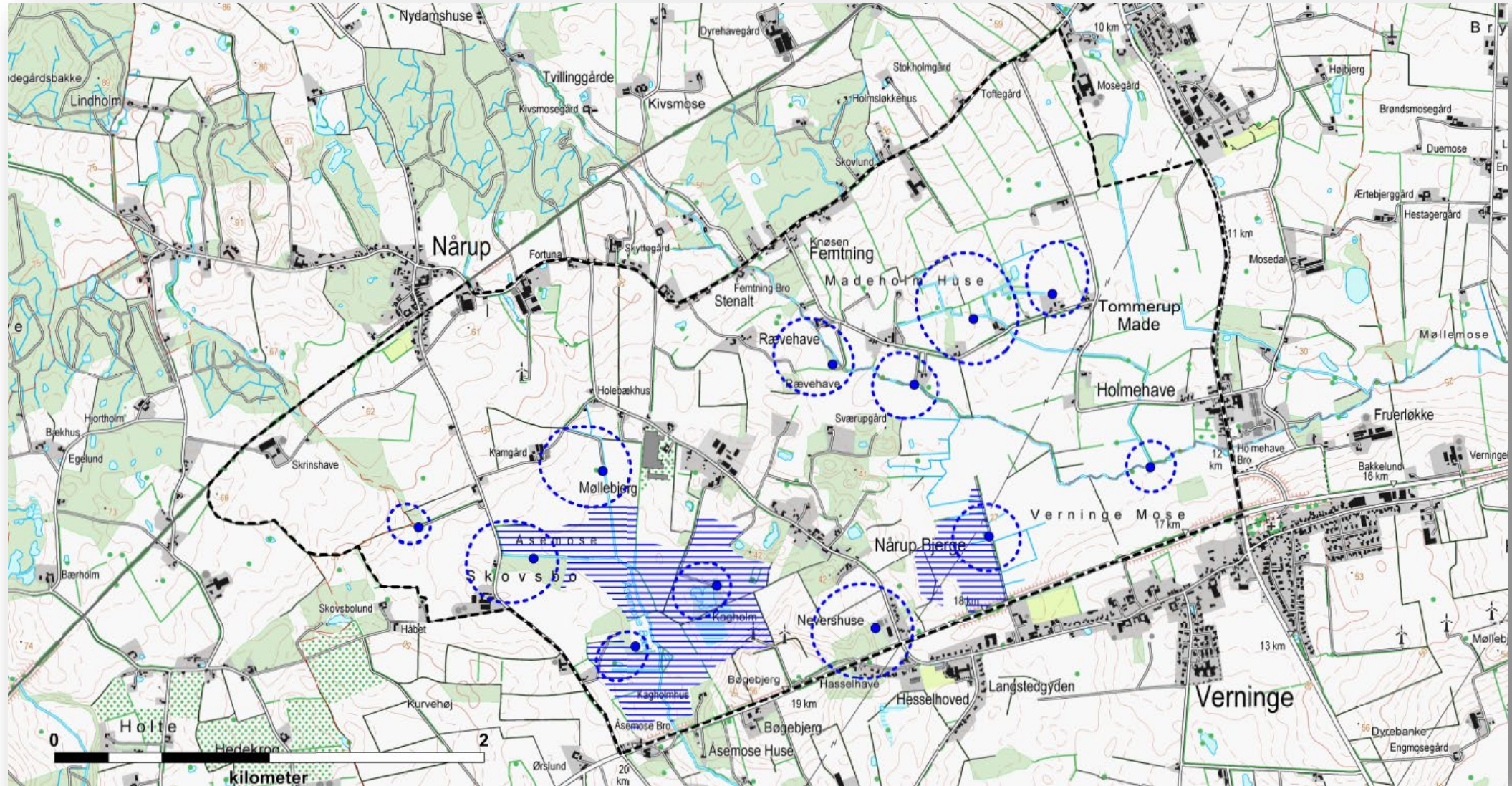
- Fælles målsætning om erhvervelse af op til 300 ha jord med henblik på skovrejsning over en periode på 5 år
- Hedeselskabet køber jorden – evt. via jordfordeling
- VCS bidrager med 50 % af erhvervelsesomkostningerne som erstatning for tinglysning af deklARATION om pesticidfri drift m.v.
- Hedeselskabet rejser skov på de erhvervede arealer og dækker alle omkostninger i forbindelse med anlæg og drift af skoven sammen med øvrige private partnere



# Projektområdet



# Vådområdeindsats





VandCenterSyd

DIT VAND · VORES ELEMENT



HEDESELSKABET



ASSENS  
KOMMUNE



Målsætning: 550 ha



# Pilotordning for Multifunktionel jordfordeling

## Vejledning om samtykke til fri multifunktionel jordfordeling

December 2019



# Vådområde- & lavbundsordningerne

## Vejledning om tilskud til vådområde- og lavbundsprojekter 2022



2022

Nationale arealinteresser

Parameter	Point	Vægt	Score
Rent vandmiljø	3	3	9
<b>Rent drikkevand</b>	<b>3</b>	<b>3</b>	<b>9</b>
Natura 2000	0	3	0
Drivhusgasreduktion	3	3	9
Klimatilpasning	3	2	6
Natur og biodiversitet	2	2	4
Skovrejsning	3	2	6
Økologisk landbrug	2	2	4
Friluftsliv	1	2	2
Landdistriktsudvikling	0	2	0
Arrondering af landbrugsejendomme	3	2	6
Jordfordelingsrealiserbarhed	3	4	12
Projektets størrelse	3	4	12
Projektrealiserbarhed	3	4	12
Total			91

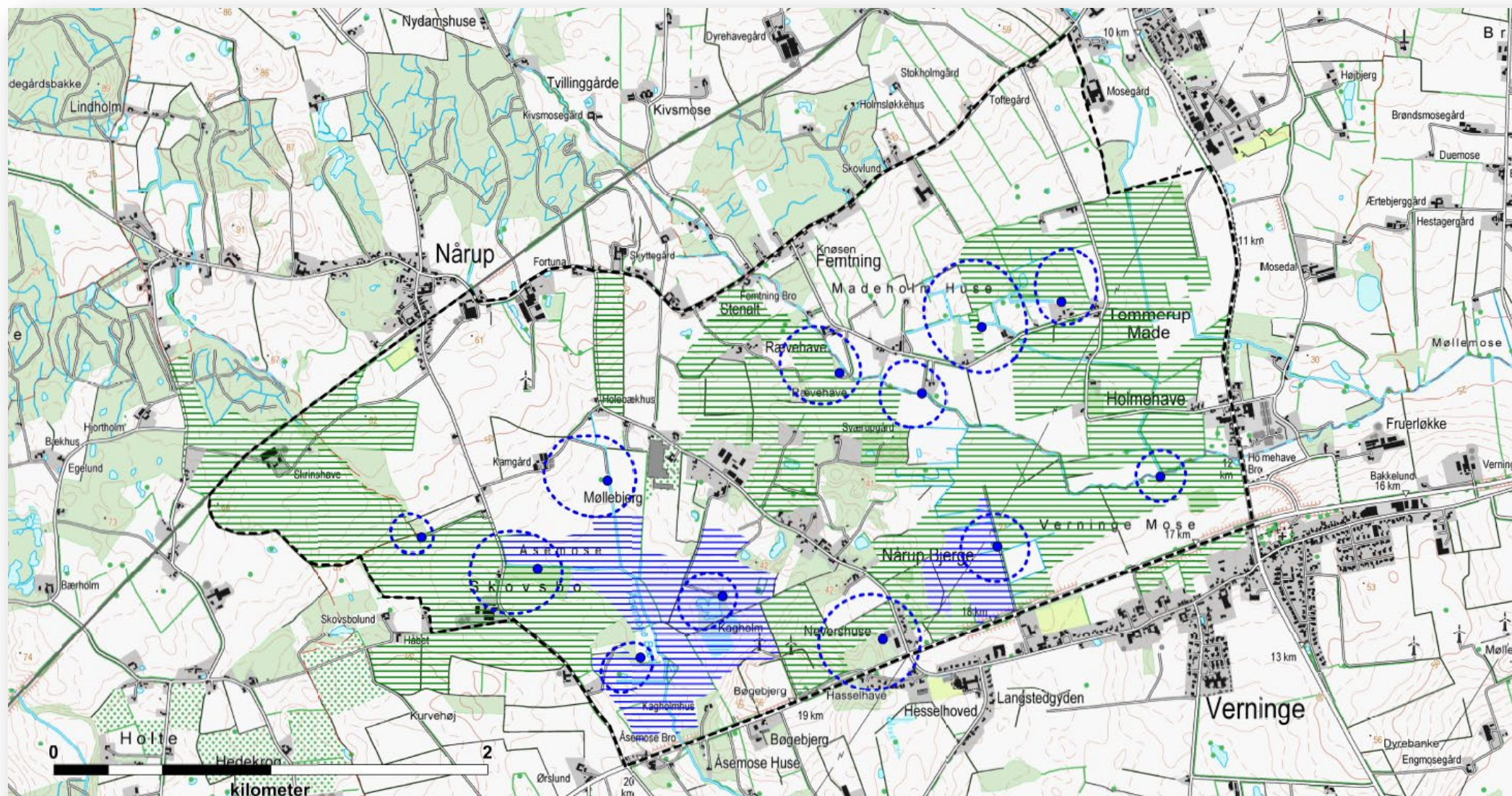


# 1. jordfordelingskendelse





# Status pr. 1. oktober 2023



# Første skovrejsning: Nårup Bjerger (48 ha)

Holmehave

Multifunktionel arealanvendelse



HEDESELSKABET





 MOLS CONSULTING  
plan, byg, natur & miljørådgivning

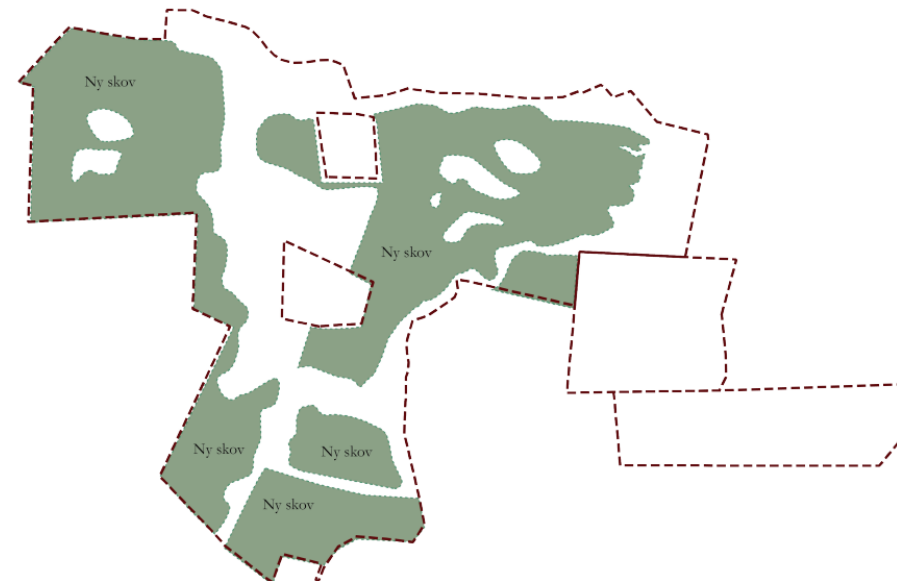
Rapporten er udarbejdet af Mette Toft Frederiksen, Kåre Würtz Sørensen og Lasse Stig Bossen, Mols Consulting, for HedeDanmark A/S.

A


Potentiel skovrejsning

22 ha ny skov  
Flosset og varierende mosaik af skov og åbne græssede engarealer med høj grad af heterogenitet.

 Erhvervede matrikler  
 Ny skov



0 250 500 m



# NATURPROJEKT HOLMEHAVE: ET STORT NATURPROJEKT I ET LANDSKAB, HVOR PLADSEN ER TRANG

Aldrig har interesserne, der knytter sig til det åbne land været mere talrige. Og aldrig har ønskesedlen været så lang: **Det åbne land skal levere fødevarer af høj kvalitet, rent vand, ren luft, natur, biodiversitet og recreation.** Og sidst men ikke mindst skal det åbne land være et sted, hvor man har lyst til at bosætte sig – et sted, hvor livet kan udfoldes.

**TEKST:**  
TROELLS  
KJERGAARD BJERRER  
Projektleder,  
Vandcenter Syd  
&  
JANNIK SESLEF  
Projektleder,  
Assens Kommune  
&  
ALLAN  
BELSGAARD  
Skovrørder,  
Hedeselskabet

**D**er er så meget, vi gerne vil have plads til. Eksempelvis har vi i Danmark (i Det Nationale Skovprogram) en udfordring om, at skovlandskaber skal dække 25 % af landets areal. Og i Landbrugsaftalen fra 2021 er der en ambition om udtagning af 1.000.000 ha lavbundsjord. Dertil kommer, at vi også skal have mere beskyttet natur, plads til biodiversitet og infrastruktur samt plads til fødevarerproduktion. Vi skal tænke multifunktionelt, hvis der skal være plads til det hele. En omfattende forandring af arealanvendelsen forlader samtidig, at vi udvikler måden, hvorpå vi samarbejder om at finde de gode løsninger på de udfordringer, vi står overfor.

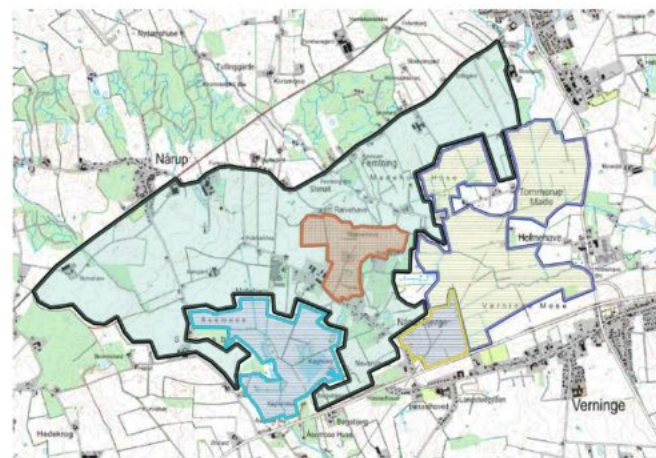
Naturprojekt Holmehave er et bud på, hvordan udfordringerne kan omsættes til lokal handling. Projektområdet på godt 800 ha er beliggende mellem Odense og Assens i den sydlige udkant af det enestående dødislandskab på Højfyn. Terrænet i projektområdet er meget afvekslende og kontrastfyldt med en vekslen mellem kuperede dødislandskaber og store arealer med lavbundslande. Størstedelen af området dyrkes intensivt med indslag af mindre skove, moser og overdrev. De senere år har naturen dog fået lidt mere plads via den vådområdeindsats, som Assens Kommune har gennemført.

Projektområdet er i sig selv et mikrokosmos af udfordringerne i det åbne land. Der er således store grundvandsinteresser i projektområdet, der er hjem-

sted for én af landets største kildepladser, hvilket forlader en massiv indsats for at beskytte grundvandet. Samtidig består store dele af projektområdet af lavbundsjord, der egner sig til en vådområdeindsats, der mindsker udvaskningen af næringsstoffer til Odense Fjord. Lavbundsjordene indeholder tilmed store mængder organisk materiale, der nedbrødes og frigiver klimagasser, såfremt den intensive dræning fortsættes. I stedet for at tackle udfordringerne én for én, har Assens Kommune, VandCenter Syd og Hedeselska-



Udsigt fra Vindmølle Møde mod Nårup Bjerge, Vandcenter Syd.



- Oversigtskort over Naturprojekt Holmehave.
- Sort signatur/potentielt skovrejsningsområde
  - Rød signatur/igangværende skovrejsning
  - Lyseblå signatur/Assensens vådområde 2022
  - Gul signatur/Verringe Mose vådområde 2018
  - Mørkeblå signatur/igangværende realisering af vådområde

bet indgået et partnerskab med henblik på at finde de bedste løsninger på udfordringerne i fællesskab – løsninger der udnytter de potentielle synergier, der ikke er svære at få øje på. Det indebærer først og fremmest jordfordeling, der skal bane vej for vådområder og skovrejsning i tæt samarbejde med de berørte lodsejere. Jordfordelingen gennemføres med bistand

fra Landbrugsstyrelsen via tilskudsordningen for multifunktionel jordfordeling samt vådområde- og lavbundsordningerne.

Via jordfordelingen er det målet at skabe et naturområde på op til 550 ha, hvor de 300 ha erhverves med henblik på skovrejsning, og de 250 ha bliver omlagt til vådområder. Lykkes det, vil projektområdet på sigt blive et enestående mosaiklandskab af lysåben natur, skov og landbrug, som alle, der bor i og omkring området, vil have stor glæde af.

Første jordfordelingskendelse forventes afsagt medio 2023. Parterne bag projektet er dog allerede i fuld gang med realiseringen af delprojekter forud for den første jordfordelingskendelse.

## STRATEGISK HELHEDSPLAN

Lykkes det med Naturprojekt Holmehave at nå målet om et projekt på 550 ha, vil det i sig selv indebære en markant forandring af landskabet. Forandringer er dog under alle omstændigheder et vilkår – også i det åbne land. For at fremme en positiv udvikling lokalt, er parterne bag projektet i gang med udarbejdelsen af en strategisk helhedsplan for området. Den strategiske helhedsplan udarbejdes af Københavns Universitet og er finansieret af Nordisk Ministerråd. Med "helhedsplan" menes en plan, som inddrager alle de centrale interesser og funktioner, der skal tilgodeses i landskabet. Med "strategisk" menes en plan, hvor der er foretaget klare prioriteringer af de initiativer, der skal udstikke retningen for udviklingen af området.



# Prioritering af Danmarks areal i fremtiden



VELUX FONDEN  
x



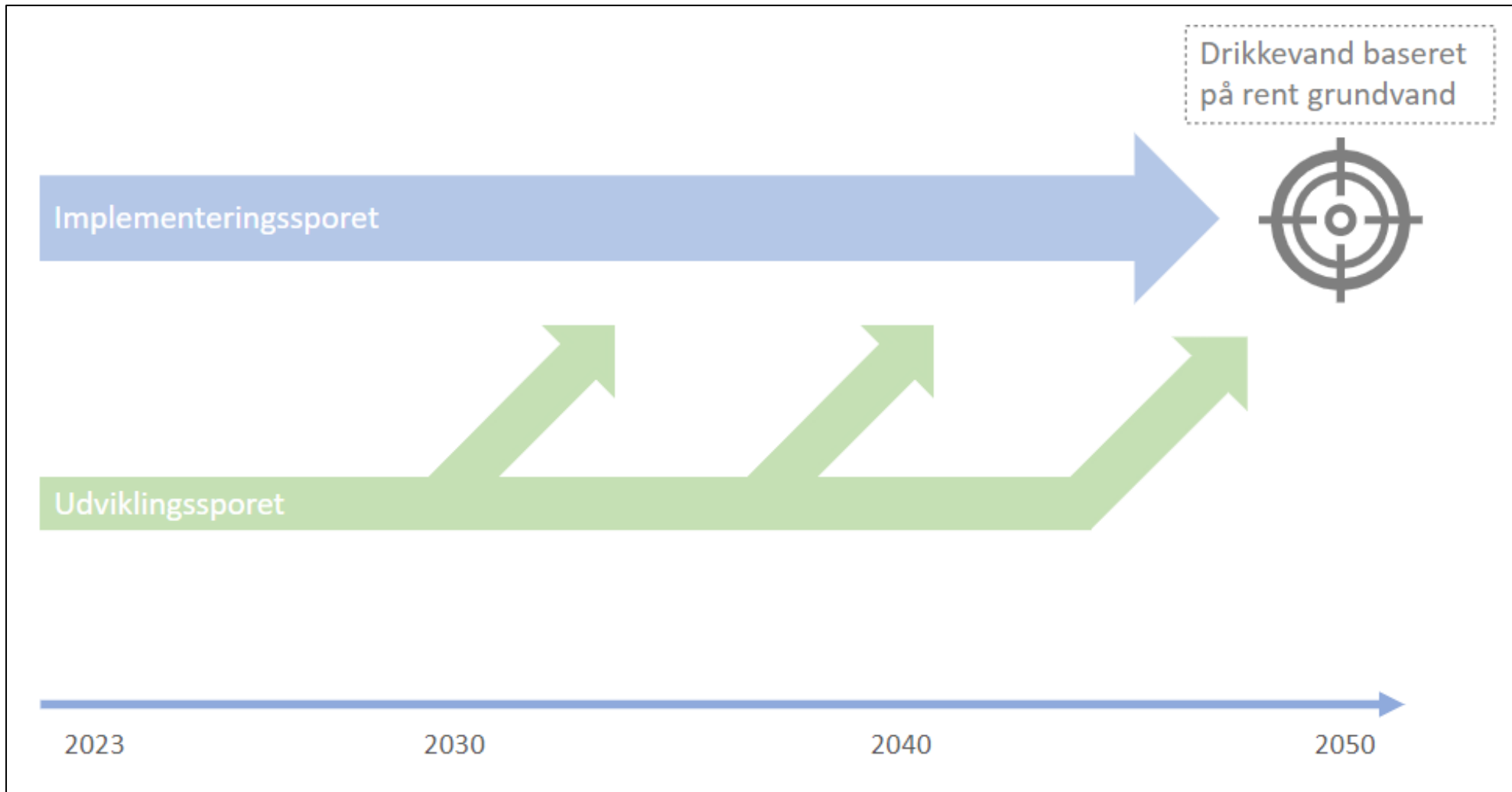
FONDEN TEKNOLOGI RÅDET  
DANISH BOARD OF  
TECHNOLOGY FOUNDATION  
FELLES OM  
SAMFUNNETS  
BEVÆGELSE

*“Vi kan ikke blive ved med  
at lade som om, landet er  
større end det er”*





*“Pladsen er begrænset, og landskaberne er allerede i brug. Der er derfor behov for en sammenhængende strategi, der kan sikre, at alle de rette samfundsmål opfyldes”*



# Mange finansieringskilder

- VandCenter Syd
- Hedeselskabet
- Hedeselskabets "klimapartnere"
- Assens Kommune
- Pilotordning for multifunktionel jordfordeling
- Vådområde- og lavbundsordningerne
- Havørred Fyn
- Nordisk Ministerråd
- Drikkevandsfonden
- ...



# Spørgsmål?

